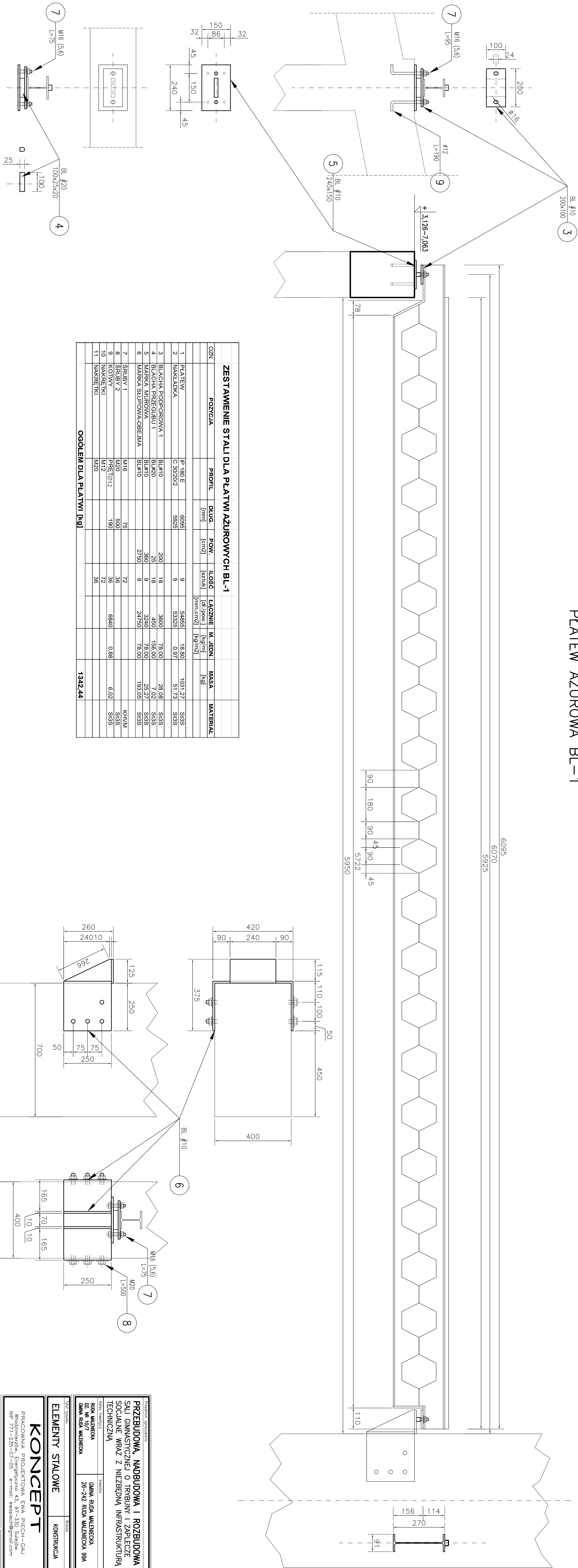
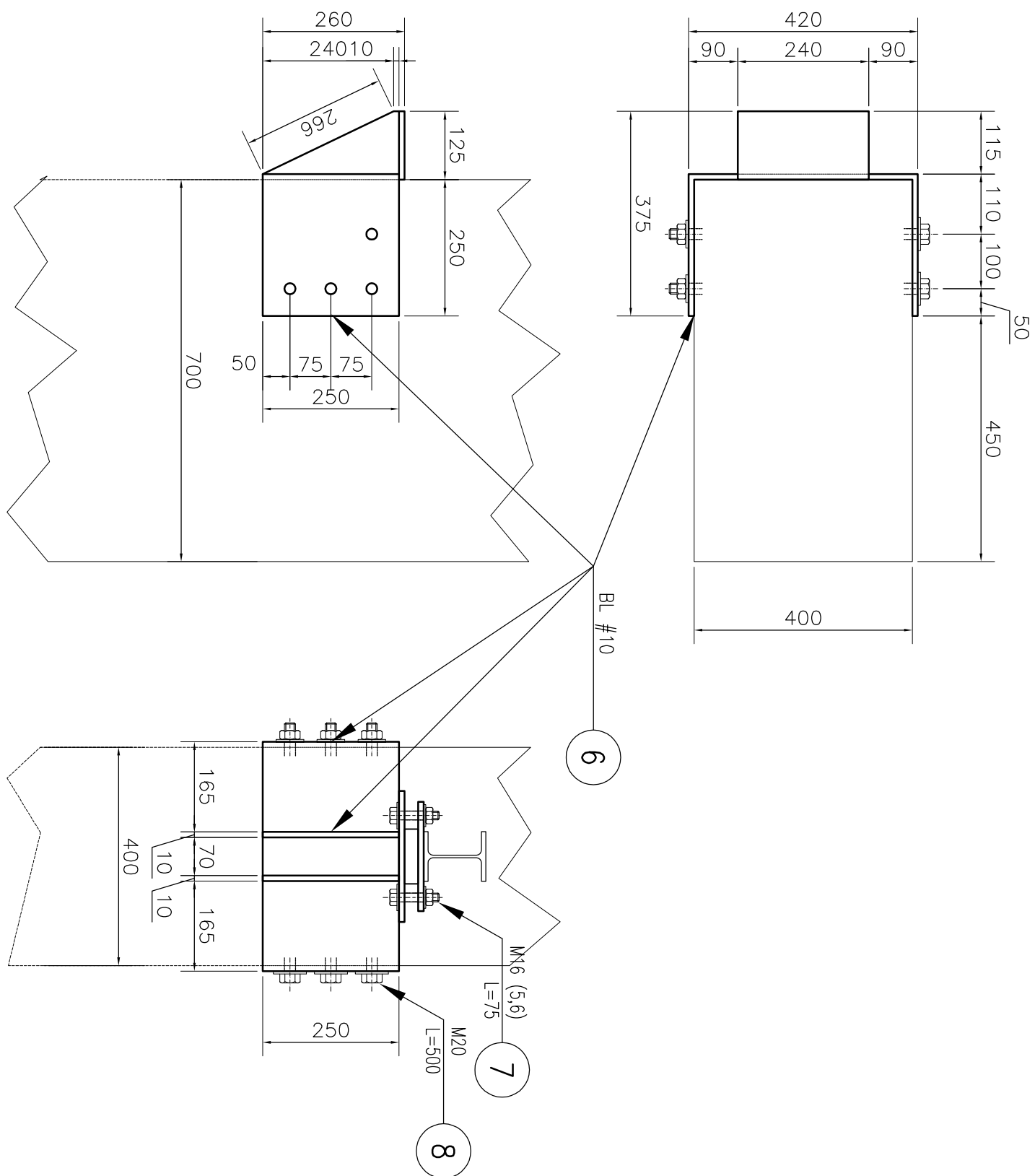


PLATEW AZUROWA BL-1



ZESTAWIENIE STALI DLA PŁATWY AŻUROWYCH BL-1									
OZN	POZYGIA	PROFIL	DŁUG.	POW.	IŁOŚĆ	ŁĄCZNIENIE	M. JEDN.	MASSA	MATERIAL
			[mm]	[cm ²]	[sztuk]	[dł./pow.]	[kg/m ²]	[kg]	
1	PLATEW	IP 180 E	6095		9	54855	18,80	1031,27	S13S
2	NAKŁADKA	C 30/20/2	5925		9	53325	0,97	51,73	S13S
3	BLACHA PODPOROWA 1	BL#10		200	18	3600	76,00	28,08	S13S
4	BLACHA PRZEGIBOWA 1	BL#10		25	18	450	78,00	7,02	S13S
5	MARKA NIUROWA	BL#10		360	9	3240	79,00	25,27	S13S
6	MARKA SŁUPOWA-OBEJMA	BL#10		2750	9	24750	79,00	193,05	S13S
7	ŚRUBY 1	M16	75		72				KH/M
8	ŚRUBY 2	M20	500		36				S13S
9	KOTWY	PRET 12	190		36	6840	0,88	6,02	S13S
10	NAKRETKI	M12			72				
11	NAKRETKI	M20			36				
OGÓŁEM DLA PŁATWY [kg]								1342,44	



PRZEBUDOWA, ROZBUDOWA	
PRZEBUDOWA, NADBUDOWA I ROZBUDOWA SALI GIMNASTYCZNEJ O TRYBUNY I ZAPLECZE SPOŁECZNE WRAZ Z NIEZBĘDĄ INFRASTRUKTURĄ TECHNICZNĄ	INWESTOR GMINA RUDA MALEŃIECKA OZ. NR 10/7 GMINA RUDA MALEŃIECKA 26-242 RUDA MALEŃIECKA 99A

Typu rysunku	Bronzo
ELEMENTY STALOWE	KONSTRUKCJA

KONCEPT

PRACOWNIA PROJEKTOWA EWA PIECH-GAJ
Włodzimierzów, Energetyczna 43, 97-330 Sulejów
NIP 771-235-07-05 e-mail: ewapiech@gmail.com

Fotograf	Pochy	Łódź
Bogusław M. Pech		
mieg. pol. budowlano- UdA.V.8389/69/88		
bronzo konstrukcyj		
Sprawa!	Pochy	
Barbaro Molec		
mieg. mł. budowlano 9/71-t ^w		
bronzo konstrukcyj		
	Słabo	
	1:10	

Rzeczno portu	Foto	Wydruk
±0,00=220,24 m.n.p.m.	P.B-W.	841×420

nr rysunku
K-12